

 **Stammdaten**

**Stammdaten zum Fonds Lyxor ETF EURO STOXX 50 Daily Double Short**

ISIN / WKN:	FR0010424143 / A0MNT7
Wahrung:	EUR
Fondsgesellschaft:	Lyxor International Asset Management
Fondskategorie:	Aktienfonds Euroland
Ausschüttungsart:	thesaurierend
Manager:	Raphael Dieterlen, Jean-Marc Guiot
Domizil:	Frankreich
Auflagedatum:	03.04.2007
Geschäftsjahr:	01.11. - 31.10.
Fondsvolumen:	73.76 Mio. EUR (Stand vom: 31.12.2018)



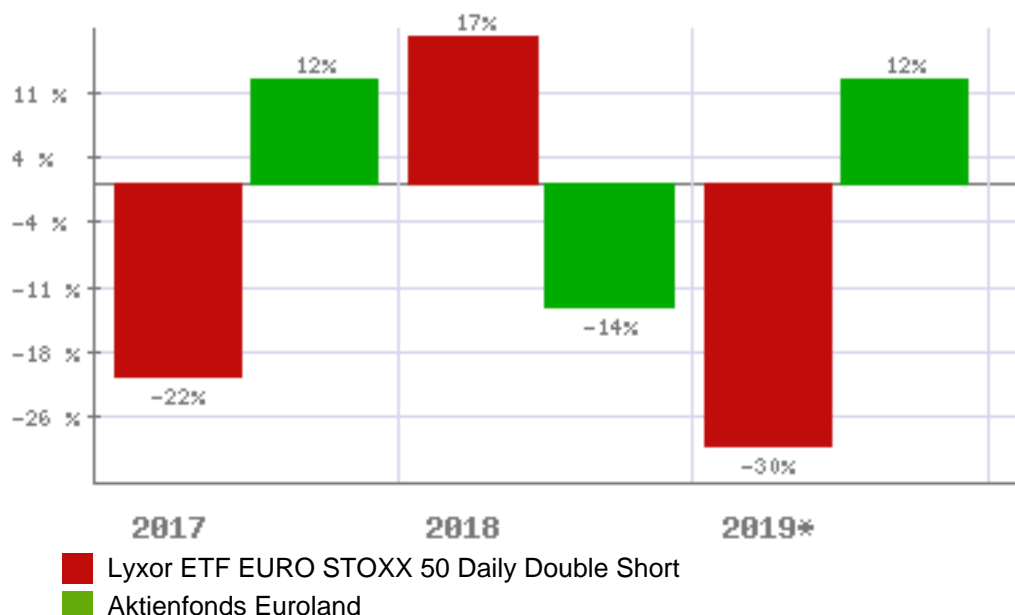
**Gebührenstruktur**

Ausgabeaufschlag:	0,00 %	Depotbankgebühr:	k. A.
Verwaltungsgebühr	0,60 %	Total Expense Ratio:	0,60 %
Performance-Fee:	k. A.		

**Anlageziel - Kurzbeschreibung**

Anlageziel des Fonds ist es, die Aufwarts- und Abwartsentwicklung des EURO STOXX 50 Daily Double Short Index, der eine zweifache Short-Position auf den Dividenden-reinvestierenden Eurostoxx 50 Index aufbaut und taglich neu ausgerichtet wird, na...

**Fondsvergleich mit Kategoriedurchschnitt**



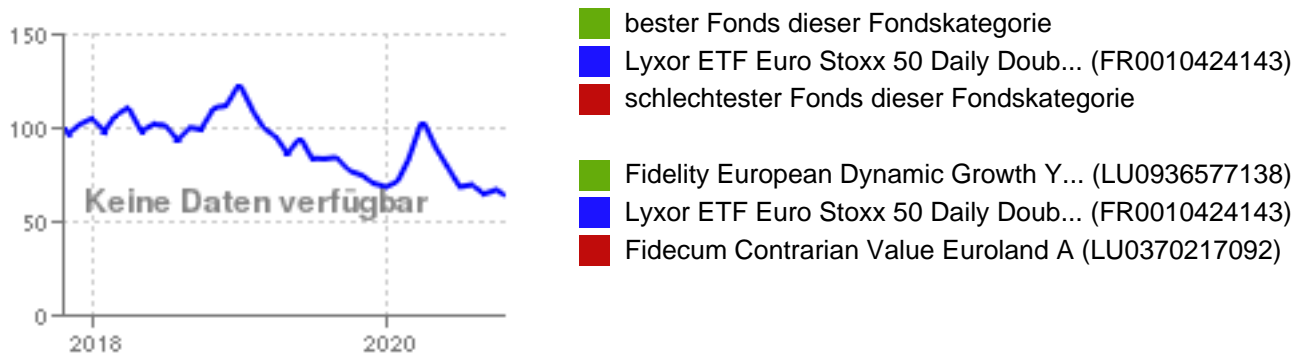
**Wichtiger Hinweis zu diesen Informationen:**

Die Ihnen hier uberlassenen Informationen dienen ausschlielich der Fondsbeschreibung und stellen daher weder eine Anlageberatung noch eine verbindliche Auskunft dar. Es wird auch kein Angebot oder eine Einladung zur Zeichnung oder zum Kauf eines Wertpapiers abgegeben. Auch eine gute Fondsnote stellt keine Aufforderung zum Kauf eines Investmentfonds dar. Weder dieses Dokument noch die darin enthaltenen Informationen bilden eine Grundlage fur eine vertragliche oder anderweitige Verpflichtung von fit4fonds irgendeiner Art. fit4fonds ubernimmt fur etwaige Schaden, die im Zusammenhang mit der Veroffentlichung dieser Informationen entstehen, gleich aus welchem Rechtsgrund, keine Haftung, es sei denn, die Schaden sind auf grobe Fahrlassigkeit oder Vorsatz oder die Verletzung von wesentlichen Vertragsverpflichtungen zuruckzufuhren. Datenquelle fur Fondsdaten: EDI Soft GmbH und Euro Advisor Services GmbH (c), Alle Rechte vorbehalten. Die dargestellten Informationen und Inhalte richten sich ausschlielich an Interessenten mit Wohnsitz in Deutschland. Interessenten mit Wohnsitz auerhalb der Europaischen Union sind nicht nutzungsbezugt.

 **Kursentwicklung**

kurzfristige Entwicklung		langfristige Entwicklung		Entwicklung p. a.	
Vortag	0,17 %	2019*	-30,27 %	letzter Monat	3,34 %
letzte Woche	3,14 %	2018	17,34 %	seit 6 Monaten	-35,55 %
seit einem Monat	1,04 %	2017	-21,82 %	seit einem Jahr	-13,31 %
seit Jahresbeginn	-5,71 %	2016	-22,66 %	seit 2 Jahren	-17,94 %
seit einem Jahr	-15,20 %	2015	-27,18 %	seit 3 Jahren	-13,02 %
		2014	-17,46 %	seit 5 Jahren	-19,83 %
		2013	-39,40 %	seit 10 Jahren	-21,92 %
		2012	-38,99 %	seit 20 Jahren	k. A.
Stand: 19.10.2020		Stand: 30.09.2020		Stand: 30.09.2020	

**Fondschart mit Kategorie**

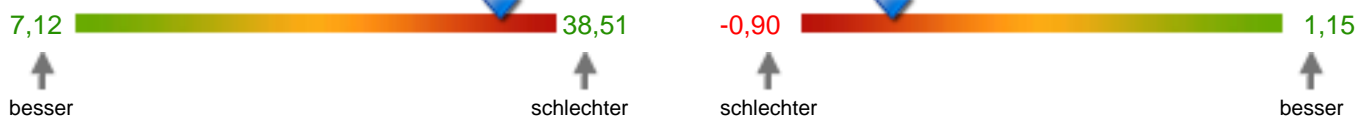


 **Risikodaten**

Volatilität		Sharpe Ratio		Werbung	
2 Jahre	34,96	2 Jahre	-0,50		
3 Jahre	31,03	3 Jahre	-0,41		
5 Jahre	29,38	5 Jahre	-0,66		
Stand: 30.09.2020		Stand: 30.09.2020			

**Volatilität - Fondsvergleich - 2 Jahre**

**Sharpe Ratio - Fondsvergleich - 2 Jahre**



▼ = Lyxor ETF EURO STOXX 50 Daily Double Short

**Wichtiger Hinweis zu diesen Informationen:**

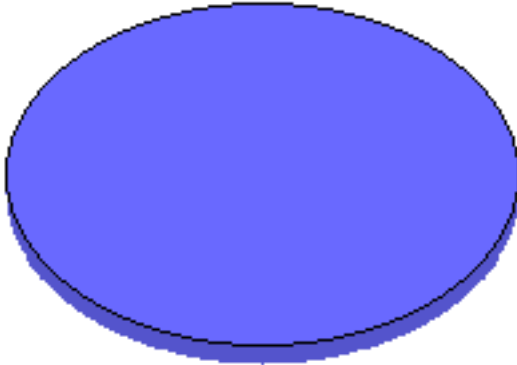
Die Ihnen hier überlassenen Informationen dienen ausschließlich der Fondsbeschreibung und stellen daher weder eine Anlageberatung noch eine verbindliche Auskunft dar. Es wird auch kein Angebot oder eine Einladung zur Zeichnung oder zum Kauf eines Wertpapiers abgegeben. Auch eine gute Fondsnote stellt keine Aufforderung zum Kauf eines Investmentfonds dar. Weder dieses Dokument noch die darin enthaltenen Informationen bilden eine Grundlage für eine vertragliche oder anderweitige Verpflichtung von fit4fonds irgendeiner Art. fit4fonds übernimmt für etwaige Schäden, die im Zusammenhang mit der Veröffentlichung dieser Informationen entstehen, gleich aus welchem Rechtsgrund, keine Haftung, es sei denn, die Schäden sind auf grobe Fahrlässigkeit oder Vorsatz oder die Verletzung von wesentlichen Vertragsverpflichtungen zurückzuführen. Datenquelle für Fondsdaten: EDISoft GmbH und Euro Advisor Services GmbH (c), Alle Rechte vorbehalten. Die dargestellten Informationen und Inhalte richten sich ausschließlich an Interessenten mit Wohnsitz in Deutschland. Interessenten mit Wohnsitz außerhalb der Europäischen Union sind nicht nutzungs berechtigt.

 **Zusammensetzung**

**Struktur nach Wertpapiere**

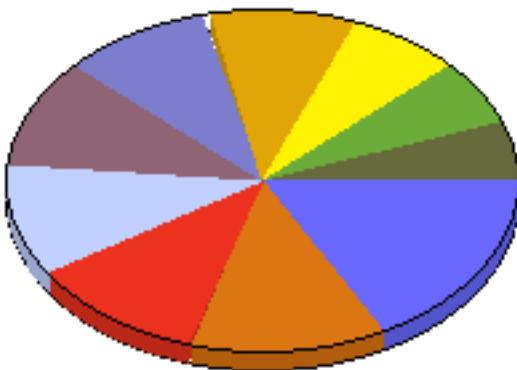
Stand: 31.12.2018

100,00 % Aktien



**Struktur nach Branchen**

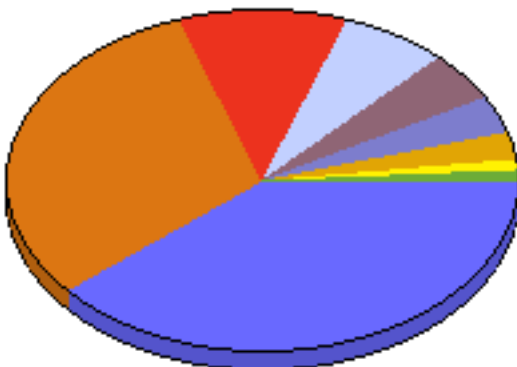
Stand: 31.12.2018



17,31 %	Finanzwesen
12,29 %	Industrie
11,32 %	Nicht-Basiskonsumg.
10,92 %	BasiskonsumgÄ¼ter
10,22 %	Gesundheitswesen
9,65 %	IT
9,16 %	Roh-, Hilfs- & Betriebsstoffe
7,36 %	Energie
6,12 %	Kommunikationsdienstleist.
5,65 %	Sonstiges

**Struktur nach Länder**

Stand: 31.12.2018



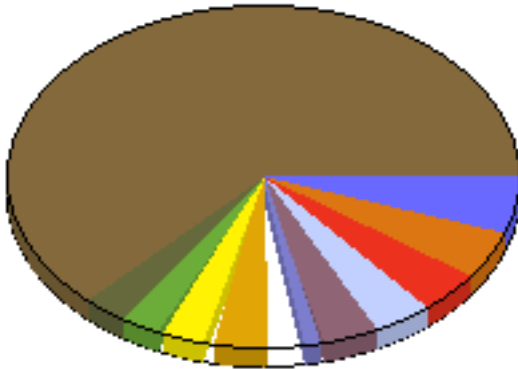
38,65 %	Frankreich
31,34 %	Deutschland
10,29 %	Spanien
7,01 %	Niederlande
4,90 %	Italien
3,32 %	GroÄbritannien
2,27 %	Belgien
1,31 %	Finnland
0,91 %	Sonstiges

**Wichtiger Hinweis zu diesen Informationen:**

Die Ihnen hier überlassenen Informationen dienen ausschließlich der Fondsbeschreibung und stellen daher weder eine Anlageberatung noch eine verbindliche Auskunft dar. Es wird auch kein Angebot oder eine Einladung zur Zeichnung oder zum Kauf eines Wertpapiers abgegeben. Auch eine gute Fondsnote stellt keine Aufforderung zum Kauf eines Investmentfonds dar. Weder dieses Dokument noch die darin enthaltenen Informationen bilden eine Grundlage für eine vertragliche oder anderweitige Verpflichtung von fit4fonds irgendeiner Art. fit4fonds übernimmt für etwaige Schäden, die im Zusammenhang mit der Veröffentlichung dieser Informationen entstehen, gleich aus welchem Rechtsgrund, keine Haftung, es sei denn, die Schäden sind auf grobe Fahrlässigkeit oder Vorsatz oder die Verletzung von wesentlichen Vertragsverpflichtungen zurückzuführen. Datenquelle für Fondsdaten: EDISoft GmbH und Euro Advisor Services GmbH (c), Alle Rechte vorbehalten. Die dargestellten Informationen und Inhalte richten sich ausschließlich an Interessenten mit Wohnsitz in Deutschland. Interessenten mit Wohnsitz außerhalb der Europäischen Union sind nicht nutzungsberechtigt.

**Struktur nach Unternehmen**

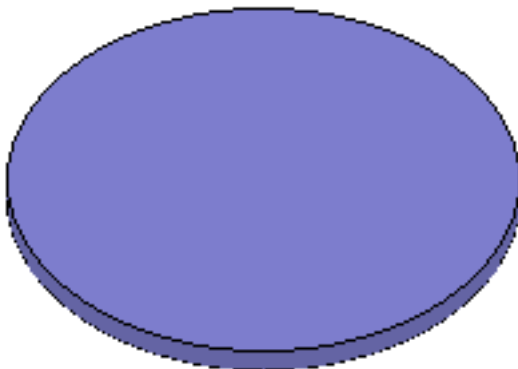
Stand: 31.12.2018



5,74 %	Total SA
4,36 %	SAP
3,97 %	Sanofi
3,83 %	Siemens AG
3,54 %	Linde
3,44 %	Allianz SE
3,32 %	Unilever NV Certif.
3,19 %	LVMH-Moet H.L.Vuit.
2,99 %	Banco Santander
2,74 %	ASML HOLDING
62,88 %	Sonstiges

**Struktur nach Währungen**

Stand: 31.12.2018



50,73 %	Euro
29,15 %	US-Dollar
15,62 %	Britisches Pfund
3,59 %	Japanischer Yen
0,86 %	Australischer Dollar
0,05 %	Sonstiges

**Wichtiger Hinweis zu diesen Informationen:**

Die Ihnen hier überlassenen Informationen dienen ausschließlich der Fondsbeschreibung und stellen daher weder eine Anlageberatung noch eine verbindliche Auskunft dar. Es wird auch kein Angebot oder eine Einladung zur Zeichnung oder zum Kauf eines Wertpapiers abgegeben. Auch eine gute Fondsnote stellt keine Aufforderung zum Kauf eines Investmentfonds dar. Weder dieses Dokument noch die darin enthaltenen Informationen bilden eine Grundlage für eine vertragliche oder anderweitige Verpflichtung von fit4fonds irgendeiner Art. fit4fonds übernimmt für etwaige Schäden, die im Zusammenhang mit der Veröffentlichung dieser Informationen entstehen, gleich aus welchem Rechtsgrund, keine Haftung, es sei denn, die Schäden sind auf grobe Fahrlässigkeit oder Vorsatz oder die Verletzung von wesentlichen Vertragsverpflichtungen zurückzuführen. Datenquelle für Fondsdaten: EDIsoft GmbH und Euro Advisor Services GmbH (c), Alle Rechte vorbehalten. Die dargestellten Informationen und Inhalte richten sich ausschließlich an Interessenten mit Wohnsitz in Deutschland. Interessenten mit Wohnsitz außerhalb der Europäischen Union sind nicht nutzungsberechtigt.