

 **Stammdaten**

Stammdaten zum Fonds LYXOR ETF DAILY SHORTDAX x2 - C-EUR

ISIN / WKN:	FR0010869495 / LYX0FV
Wahrung:	EUR
Fondsgesellschaft:	Lyxor International Asset Management
Fondskategorie:	Aktienfonds Deutschland
Ausschuttungsart:	thesaurierend
Manager:	Raphael Dieterlen, Sastien Foy
Domizil:	Frankreich
Auflagedatum:	09.04.2010
Geschaftsjahr:	01.11. - 31.10.
Fondsvolumen:	75.9 Mio. EUR (Stand vom: 28.12.2018)



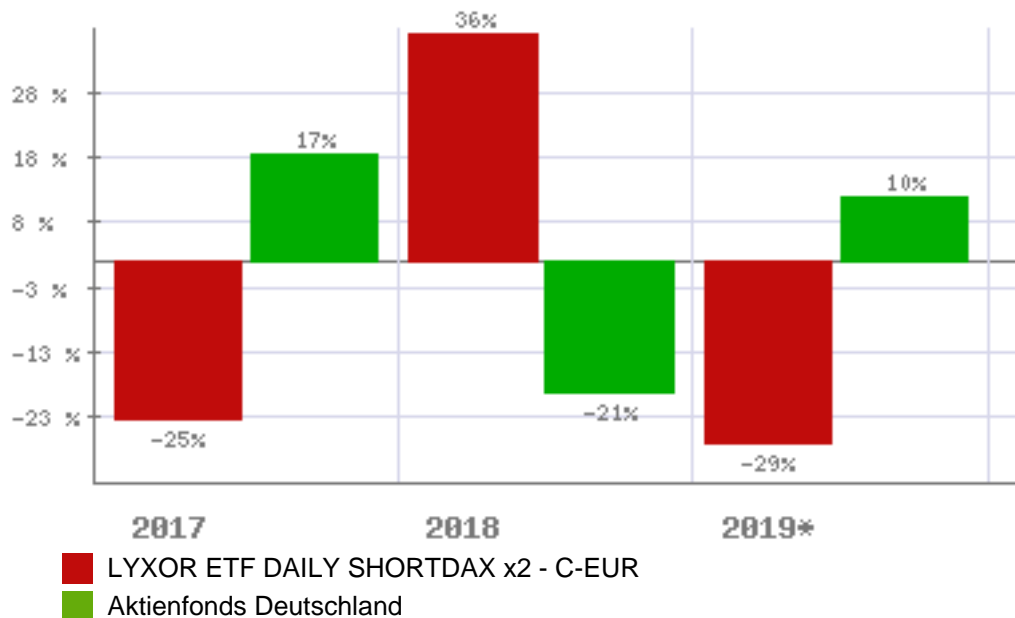
Gebuhrenstruktur

Ausgabeaufschlag:	0,00 %	Depotbankgebuhr:	k. A.
Verwaltungsgebuhr	0,60 %	Total Expense Ratio:	0,60 %
Performance-Fee:	k. A.		

Anlageziel - Kurzbeschreibung

Der Fonds bildet den ShortDAX x2 Index mittels synthetischer Replikationsmethode nahezu eins zu eins ab. Das Ziel des Fonds besteht darin, ein zweifach verstarktes, umgekehrtes Exposure zu den Auf- und Abwartsbewegungen auf dem Markt fur deusch...

Fondsvergleich mit Kategoriedurchschnitt



Wichtiger Hinweis zu diesen Informationen:

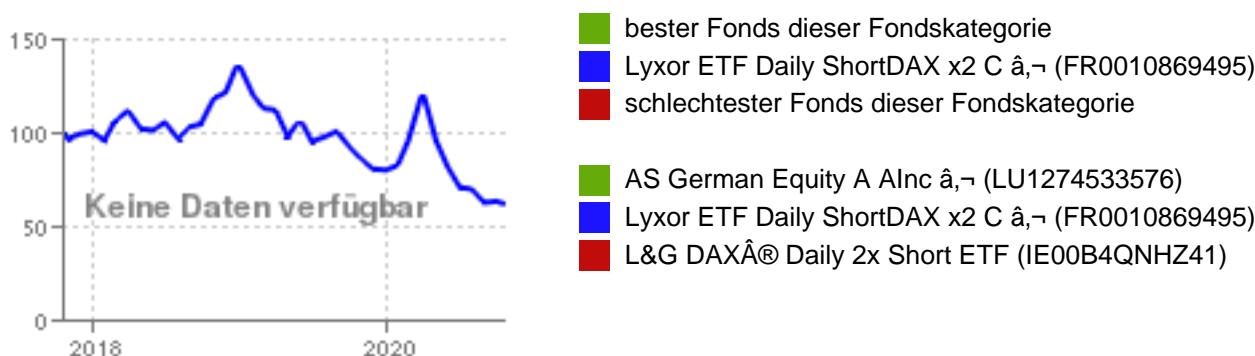
Die Ihnen hier uberlassenen Informationen dienen ausschlielich der Fondsbeschreibung und stellen daher weder eine Anlageberatung noch eine verbindliche Auskunft dar. Es wird auch kein Angebot oder eine Einladung zur Zeichnung oder zum Kauf eines Wertpapiers abgegeben. Auch eine gute Fondsnote stellt keine Aufforderung zum Kauf eines Investmentfonds dar. Weder dieses Dokument noch die darin enthaltenen Informationen bilden eine Grundlage fur eine vertragliche oder anderweitige Verpflichtung von fit4fonds irgendeiner Art. fit4fonds ubernimmt fur etwaige Schaden, die im Zusammenhang mit der Veroffentlichung dieser Informationen entstehen, gleich aus welchem Rechtsgrund, keine Haftung, es sei denn, die Schaden sind auf grobe Fahrlassigkeit oder Vorsatz oder die Verletzung von wesentlichen Vertragsverpflichtungen zuruckzufuhren. Datenquelle fur Fondsdaten: EDIsoft GmbH und Euro Advisor Services GmbH (c), Alle Rechte vorbehalten. Die dargestellten Informationen und Inhalte richten sich ausschlielich an Interessenten mit Wohnsitz in Deutschland. Interessenten mit Wohnsitz auerhalb der Europaischen Union sind nicht nutzungsbehaftigt.

 **Kursentwicklung**

kurzfristige Entwicklung		langfristige Entwicklung		Entwicklung p. a.	
Vortag	0,82 %	2019*	-28,80 %	letzter Monat	1,15 %
letzte Woche	4,12 %	2018	36,17 %	seit 6 Monaten	-47,51 %
seit einem Monat	2,55 %	2017	-25,31 %	seit einem Jahr	-31,71 %
seit Jahresbeginn	-22,50 %	2016	-24,74 %	seit 2 Jahren	-22,30 %
seit einem Jahr	-30,26 %	2015	-30,46 %	seit 3 Jahren	-15,07 %
		2014	-13,41 %	seit 5 Jahren	-22,77 %
		2013	-41,04 %	seit 10 Jahren	-24,72 %
		2012	-46,47 %	seit 20 Jahren	k. A.

Stand: 19.10.2020 Stand: 30.09.2020 Stand: 30.09.2020

Fondschart mit Kategorie



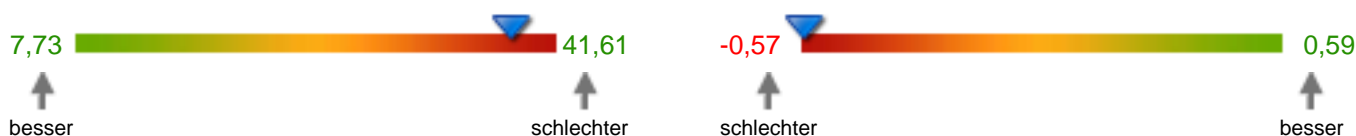
 **Risikodaten**

Volatilität		Sharpe Ratio		Werbung	
2 Jahre	38,55	2 Jahre	-0,57		
3 Jahre	33,63	3 Jahre	-0,44		
5 Jahre	32,18	5 Jahre	-0,70		

Stand: 30.09.2020 Stand: 30.09.2020

Volatilität - Fondsvergleich - 2 Jahre

Sharpe Ratio - Fondsvergleich - 2 Jahre



 = LYXOR ETF DAILY SHORTDAX x2 - C-EUR

Wichtiger Hinweis zu diesen Informationen:

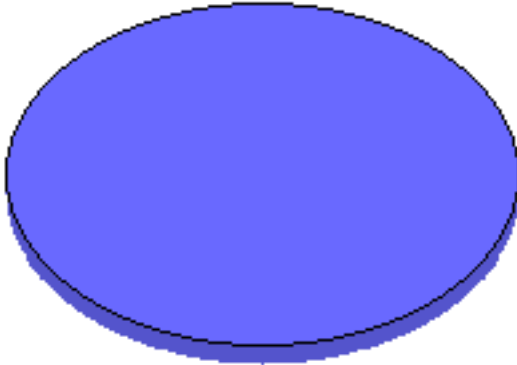
Die Ihnen hier überlassenen Informationen dienen ausschließlich der Fondsbeschreibung und stellen daher weder eine Anlageberatung noch eine verbindliche Auskunft dar. Es wird auch kein Angebot oder eine Einladung zur Zeichnung oder zum Kauf eines Wertpapiers abgegeben. Auch eine gute Fondsnote stellt keine Aufforderung zum Kauf eines Investmentfonds dar. Weder dieses Dokument noch die darin enthaltenen Informationen bilden eine Grundlage für eine vertragliche oder anderweitige Verpflichtung von fit4fonds irgendeiner Art. fit4fonds übernimmt für etwaige Schäden, die im Zusammenhang mit der Veröffentlichung dieser Informationen entstehen, gleich aus welchem Rechtsgrund, keine Haftung, es sei denn, die Schäden sind auf grobe Fahrlässigkeit oder Vorsatz oder die Verletzung von wesentlichen Vertragsverpflichtungen zurückzuführen. Datenquelle für Fondsdaten: EDI Soft GmbH und Euro Advisor Services GmbH (c), Alle Rechte vorbehalten. Die dargestellten Informationen und Inhalte richten sich ausschließlich an Interessenten mit Wohnsitz in Deutschland. Interessenten mit Wohnsitz außerhalb der Europäischen Union sind nicht nutzungsberechtigt.

 **Zusammensetzung**

Struktur nach Wertpapiere

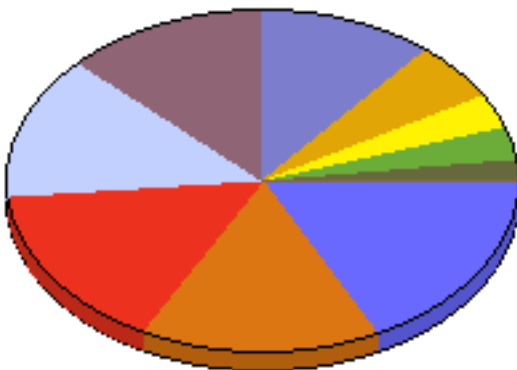
Stand: 28.12.2018

100,00 % Aktien



Struktur nach Branchen

Stand: 28.12.2018

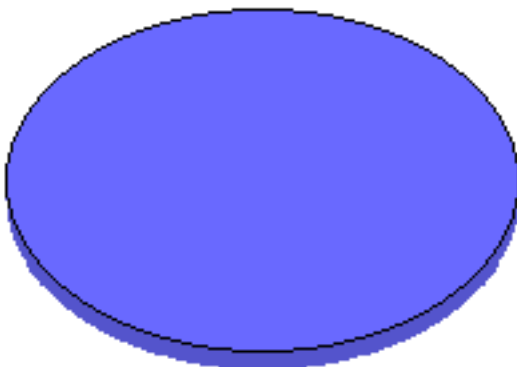


17,59 %	Roh-, Hilfs- & Betriebsstoffe
15,43 %	Nicht-Basiskonsumg.
15,33 %	Finanzwesen
14,11 %	IT
12,60 %	Industrie
11,10 %	Gesundheitswesen
5,44 %	Kommunikationsdienstleist.
3,30 %	Versorgungsbetriebe
2,92 %	BasiskonsumgÃ¼ter
2,18 %	Immobilien
0,00 %	Sonstiges

Struktur nach Lander

Stand: 28.12.2018

100,00 % Deutschland

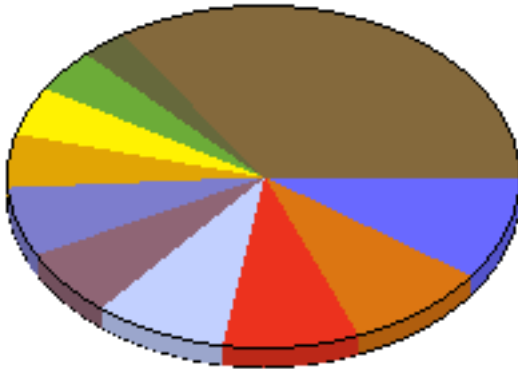


Wichtiger Hinweis zu diesen Informationen:

Die Ihnen hier iberlassenen Informationen dienen ausschlielich der Fondsbeschreibung und stellen daher weder eine Anlageberatung noch eine verbindliche Auskunft dar. Es wird auch kein Angebot oder eine Einladung zur Zeichnung oder zum Kauf eines Wertpapiers abgegeben. Auch eine gute Fondsnote stellt keine Aufforderung zum Kauf eines Investmentfonds dar. Weder dieses Dokument noch die darin enthaltenen Informationen bilden eine Grundlage fr eine vertragliche oder anderweitige Verpflichtung von fit4fonds irgendeiner Art. fit4fonds ibernimmt fr etwaige Schaden, die im Zusammenhang mit der Verffentlichung dieser Informationen entstehen, gleich aus welchem Rechtsgrund, keine Haftung, es sei denn, die Schaden sind auf grobe Fahrlassigkeit oder Vorsatz oder die Verletzung von wesentlichen Vertragsverpflichtungen zurckzufhren. Datenquelle fr Fondsdaten: EDISoft GmbH und Euro Advisor Services GmbH (c), Alle Rechte vorbehalten. Die dargestellten Informationen und Inhalte richten sich ausschlielich an Interessenten mit Wohnsitz in Deutschland. Interessenten mit Wohnsitz auerhalb der Europaischen Union sind nicht nutzungs berechtigt.

Struktur nach Unternehmen

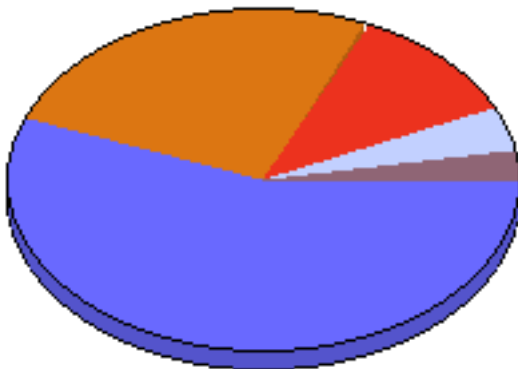
Stand: 28.12.2018



10,13 %	SAP
8,95 %	Siemens AG
8,70 %	Linde
8,44 %	Allianz SE
6,43 %	Bayer AG
6,32 %	BASF SE
5,44 %	Deutsche Telekom
4,67 %	Daimler AG
3,80 %	Adidas
3,18 %	Münchenner Rück
33,94 %	Sonstiges

Struktur nach Währungen

Stand: 28.12.2018



56,35 %	Euro
25,17 %	US-Dollar
11,72 %	Japanischer Yen
4,19 %	Australischer Dollar
2,61 %	Britisches Pfund

Wichtiger Hinweis zu diesen Informationen:

Die Ihnen hier überlassenen Informationen dienen ausschließlich der Fondsbeschreibung und stellen daher weder eine Anlageberatung noch eine verbindliche Auskunft dar. Es wird auch kein Angebot oder eine Einladung zur Zeichnung oder zum Kauf eines Wertpapiers abgegeben. Auch eine gute Fondsnote stellt keine Aufforderung zum Kauf eines Investmentfonds dar. Weder dieses Dokument noch die darin enthaltenen Informationen bilden eine Grundlage für eine vertragliche oder anderweitige Verpflichtung von fit4fonds irgendeiner Art. fit4fonds übernimmt für etwaige Schäden, die im Zusammenhang mit der Veröffentlichung dieser Informationen entstehen, gleich aus welchem Rechtsgrund, keine Haftung, es sei denn, die Schäden sind auf grobe Fahrlässigkeit oder Vorsatz oder die Verletzung von wesentlichen Vertragsverpflichtungen zurückzuführen. Datenquelle für Fondsdaten: EDISoft GmbH und Euro Advisor Services GmbH (c), Alle Rechte vorbehalten. Die dargestellten Informationen und Inhalte richten sich ausschließlich an Interessenten mit Wohnsitz in Deutschland. Interessenten mit Wohnsitz außerhalb der Europäischen Union sind nicht nutzungsberechtigt.